



ECOMED MEDIZINTECHNIK GMBH  
...we care about you...

# ACCESSORIES

FÜR OP-TISCH-SYSTEME • FOR OT-TABLE SYSTEMS



# ZUBEHÖR FÜR OP-TISCH-SYSTEME

## ACCESSORIES FOR OT-TABLE SYSTEMS

### **MAT5000 III**

501130  
501135  
503220  
503225  
504220  
504225  
504320  
504325  
505220  
505225  
505320  
505325

Weitere Informationen  
entnehmen Sie bitte unserem  
Prospekt MAT5000 III

*For more information  
please refer to our brochure  
MAT5000 III*



### **MOT6000 II**

601120  
601700  
601820

Weitere Informationen  
entnehmen Sie bitte unserem  
Prospekt MOT6000 II

*For more information  
please refer to our brochure  
MOT6000 II*



**50645**

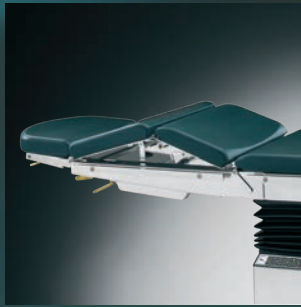
Fünftes Rad, zuschaltbar für Richtungsfeststellung und Drehbarkeit für MAT5000 III, außer Modelle 505220, 505225, 505320, 505325 (nicht nachrüstbar!)

*Fifth castor, switchable, manual, for easy manoeuvrability and rotatability for MAT5000 III, except types 505220, 505225, 505320, 505325 (not for later installation!)*

**604060**

Fußschalter zur Steuerung der Tisch-Grundfunktionen (Höhen-, Lateral- und Trendelenburg-Verstellung) für MAT5000 III, MRT5600 II und MOT6000 II (nicht nachrüstbar!)

*Foot switch for controlling of the main functions (height, lateral and Trendelenburg adjustments) for MAT5000 III, MRT5600 II and MOT6000 II (not for later installation!)*

**61655**

Gallenbank, manuell über Handkurbel verstellbar für MAT5000 III & MOT601120 (nicht nachrüstbar!)

*Kidney bridge, manual adjustable by hand crank for MAT5000 III & MOT601120 (not for later installation!)*

**50650**

Stabilisierungszylinder für MOT6000 II (nicht nachrüstbar!)

*Stabilisation pins for MOT6000 II (not for later installation!)*

**50655**

Manuelle Sicherheitsfunktion für MOT6000 II (nicht nachrüstbar!)

*Manual Override for MOT6000 II (not for later installation!)*

**61144**

Kopfplatte, groß, abnehmbar, über Gasdruckfeder verstellbar, mit Befestigung

*Head plate, large, detachable, adjustment by gas spring, incl. fixation*

**61146**

Kopfplatte, groß, über Gasdruckfeder verstellbar, mit Doppelgelenk, mit Befestigung

*Head plate, large, adjustment by gas spring, with double joint, incl. fixation*

**61143**

Kopfplatte, klein, über Gasdruckfeder verstellbar

*Head plate, small, adjustment by gas spring*

**61110**

Kopfkalotte mit Zwischenstück, Integralschaumpolster, elektrisch leitfähig, verstellbar

*Head-calotte, incl. connecting piece, integral foam upholstery, electrically conducting, adjustable*

**61111**

Handauflagering mit Verbindung für Kopfkalotte 61110

*Wrist support ring, incl. connecting for head-calotte 61110*

**61112**

Kopfkalotte zweiteilig, in der Breite verstellbar, PUR-Kopfschale mit abnehmbarem Polster und Befestigungsgurt, inkl. Montage-Befestigung

*Horseshoe-shaped head rest, two-piece, adjustable width, PUR head cup with detachable pad and fastening strap, incl. assembling fastening*

**61113**

Handauflagering mit Verbindung für Kopfkalotte 61112

*Wrist support ring, incl. connecting for horseshoe-shaped head rest 61112*



**61147**  
Kopfstützpolster  
*Head support*



**61115**  
Gel-Kopfring  
*Head ring*



**61385**  
Rückenplatte für Schulteroperationen zur Anbringung am Beckenteil an Stelle der Beinplatten, Einstellung über Gasdruckfeder, 3 abnehmbare Schultersegmente, mit Kopfplatte und Polster  
*Back plate for shoulder operations, to fix at pelvis part instead of leg plates, gas spring adjustment, 3 detachable shoulder parts, incl. head rest and pads*



**61390**  
Rückenplatte für Schulteroperationen zur Anbringung am unteren Rückenteil (nur 601700 & 601820), 3 abnehmbare Schultersegmente, mit Kopfplatte und Polster  
*Back plate for shoulder operations, to fix at lower back rest (only model 601700 & 601820), 3 detachable shoulder parts, incl. head rest and pads*



**61395**  
Kopfstütze, ausziehbar und höhenverstellbar für komfortablen und sicheren Halt des Patienten, inkl. Polstersatz zur Anbringung an Rückenplatte 61385 und 61390  
*Headrest, extendible and height adjustable for a comfortable and safe stability of patients, incl. pads, to attach at back plate 61385 and 61390*



**61250**  
Obere Rückenplatte, abnehmbar (für 601700 & 601820)  
*Upper back plate section, detachable (for model 601700 & 601820)*



**661060**  
Aufnahmeadapter für DORO-Halterung  
*Universal adapter for DORO-holder*



**661069**  
Schädelklemme (DORO)  
*Skull clamp (DORO)*



**661076**  
Kopfkalotte für Erwachsene (DORO) inkl. Auflagekissen (DORO) inkl. pads  
*Head calotte for adults (DORO) incl. pads*



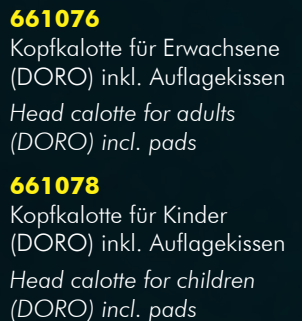
**661071**  
Sitzbügel (DORO) inkl. drehbare Kloben  
*Crossbar-adapter (DORO) incl. rotatable clamps*



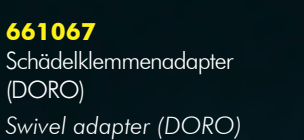
**661065**  
Grundhalterung (DORO) aus Aluminiumguß  
*Standard holder (DORO) cast aluminium*



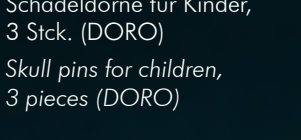
**661073**  
Schädeldorne für Erwachsene, 3 Stück (DORO)  
*Skull pins for adults, 3 pieces, (DORO)*



**661078**  
Kopfkalotte für Kinder (DORO) inkl. Auflagekissen (DORO) inkl. pads  
*Head calotte for children (DORO) incl. pads*



**661067**  
Schädelklemmenadapter (DORO)  
*Swivel adapter (DORO)*



**661074**  
Schädeldorne für Kinder, 3 Stck. (DORO)  
*Skull pins for children, 3 pieces (DORO)*

**61220**

Armauflage, schwenkbar, mit Befestigung, L=600 mm

*Arm rest, swivelling, incl. fixation, l=600 mm*

**B51210M1**

Befestigungsgurte für Armauflagen 61210, 61215, 61220

*Fixation straps for arm rest 61210, 61215, 61220*

**61210**

Armauflage, verstellbar, mit Befestigung, L=300 mm

*Arm rest, adjustable, incl. fixation, l=300 mm*

**61215**

Armauflage, verstellbar, mit Befestigung, L=400 mm

*Arm rest, adjustable, incl. fixation, l=400 mm*

**61231**

Arm-Hand-Chirurgietisch, höhenverstellbar, Polsterauflage elektrisch leitfähig, mit Schnelladaptionenkloben, L=600 mm, B=340 mm

*Arm-hand-surgical-table, height adjustable, cushion electric. conducting, incl. „hook on“ clamps, l=600 mm, w=340 mm*

**61780**

Ellenbogenstützen, (Paar), mit Kloben, L=145 mm, B=120 mm

*Elbow supports, (pair), incl. clamp, l=145 mm, w=120 mm*

**62050**

Armextensionsgerät, inkl. Befestigungskloben, bestehend aus:

- Zugstab
- Gegenzugrolle

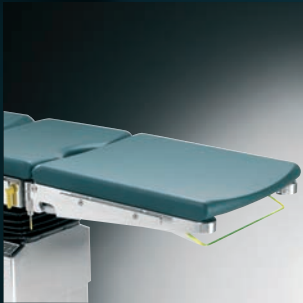
*Arm extension device, incl. clamps, consisting of:*

- Tension rod
- Countermove roll

**62055**

Handfessel nach Weinberger

*Hand cuff according to Weinberger*

**61625**

Beinplatte, einteilig, strahlendurchlässig über Gasdruckfeder verstellbar

*Leg rest, one-piece, radio-lucent, adjustable by gas spring*

**61635**

Transfer-Beinplatte für die kurzzeitige Lagerung der Beine, zur Befestigung an den standard Adaptionstellen für Beinplatten

*Transfer leg plate for short storages of legs, for attachment at standard adaption points for leg plates*

**61615**

Beinplatte, geteilt (Paar), abklappbar über Gasdruckfeder, schwenkbar, strahlendurchlässig, Integralschaumpolster

*Leg rest, divided (pair), tiltable by gas spring, extendible, radio translucent, integral foam upholstery*

**61660**

Beinplatte, geteilt (Paar), abklappbar, über Gasdruckfeder schwenkbar, abknickbar, strahlendurchlässig, Integralschaumpolster

*Leg rest, divided (pair), tiltable via gas spring, bendable, radio translucent, integral foam*

**61630**

Fußplatte / Kniefußbank

*Foot plate / knee rest*

**61315**

Rektoskopierrolle mit Spannklöben

*Rectoscopy roll with clamp*

**61150**

Kniestütze, höhenverstellbar, schwenkbar (Stück)

*Kneerest, height adjustable, extendible (piece)*

**61900**

Polsterkissen für Bandscheiben-OP, strahlendurchlässig, elektrisch leitfähig

*Cushion for operation at intervertebral disc, radio translucent, electrically conducting*

**61125**

Beckenteilverlängerung mit beidseitigen Führungsschienen, Kassettentunnel, L=370 mm

*Pelvis part extension incl. lateral guiding rails on both sides, cassette tunnel, l=370 mm*

**61720**

Beinhalter (Paar) mit Gasdruckfederverstellung, mit Innenfutter

*Leg holders (pair) gas-spring supported, padded interior*

**61700**

Beinhalter nach Goepel, schwarz, Stück

*Leg holder acc. to Goepel, black, piece*

**B81600M1**

Befestigungsgurte für Beinhalter

*Fixation straps for leg holder*

**61120**

Spülset mit Eimer, Becken, Sieb, Schlauch und Fahrgestell, ChrNiSt.

*Rinsing set with bucket, basin, strainer, tube, and undercarriage, made of s/s*

**91605\_OP**

Nirostaschale, mit Abfluß und Schlauch

*Disk made of s/s, with outlet and tube*

**91610**

Nirostaschale mit Aufhängung

*Disk made of s/s, with attachment*

**61325**

Arthroskopie-Beinhaltersystem, manuell verstellbar, zur Anbringung an der Führungsschiene (inkl. Spannklöben)

*Arthroscopic leg holder system, manual adjustable, for attachment at side rail (incl. clamp)*

**61330**

Meniskusrolle, höhenverstellbar, mit Befestigungsklöben

*Meniscotomy-roll, height adjustable, incl. clamp*



**61770**  
Oberschenkelfixierung, mit Befestigung, Stück  
*Fixation for femur, incl. fixation, piece*



**61760**  
Unterschenkelfixierung, mit Befestigung, Stück  
*Fixation for lower leg, incl. fixation, piece*



**61400**  
Handfesseln, Paar, mit Befestigung  
*Pair of hand cuffs, incl. fixation*



**61510**  
Haltekloben, drehbar, Stück  
*Clamp, rotatable, piece*



**61550**  
Haltekloben, starr, Stück  
*Clamp, rigid, piece*

**61405**  
Körper- und Beinfessel (Stück), mit Befestigung  
*Body and leg strap (piece), incl. fixation*



**61560**  
Führungsschienenverlängerung, (25x10 mm), mit Befestigung, L=320 mm  
*Guiding rail prolongation, (25x10 mm), with fixture, l=320 mm*



**61410**  
Instrumentenzureichtisch, höhenverstellbar, dreh- und neigbar, einschließlich Kloben, ChrNiSt.  
*Instrument serving table, height adjustable, turn- and inclinable, incl. clamp, s/s*



**61800**  
Infusionsstange, ChrNiSt., inkl. Kloben  
*Infusion holder, s/s, incl. clamp*

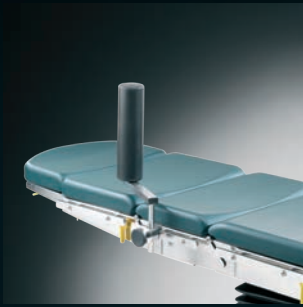


**61750**  
Narkosebügel, beidseitig ausziehbar, mit Kloben  
*Narcosis bow, extendible from both sides, incl. clamp*

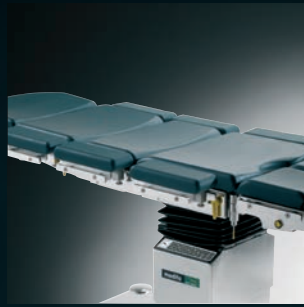


**61755**  
Arm fessel zum Einhängen an Narkosebügel (Stück)  
*Arm restraint cuff for attachment at anaesthesia screen, velcro strap, (piece)*

**61805**  
Infusionsstange, ChrNiSt., inkl. drehbarem Kloben  
*Infusion holder, s/s, incl. rotatable clamp*



**61360**  
Stützrolle, Stück, mit Kloben  
*Supporting roll, piece, incl. clamp*



**61355**  
Segmente zur Tischplattenverbreiterung (Paar), inkl. Befestigung  
*Pads to extend the width of operating table (pair), incl. fixation*



**61341**  
Seitenhalter, Paar, Integral-schaumpolster, mit Kloben, L=220 mm, B=110 mm  
*Side support, pair, integral-foam upholstery, incl. clamp, l=220 mm, w=110 mm*



**61351**  
Schulterstütze, Paar, höhenverstellbar, ausziehbar, mit Kloben, L=220 mm, B=110 mm  
*Shoulder support, height adjustable, extendable, pair, incl. clamp, l=220 mm, w=110 mm*



**61361**  
Halter für die nachfolgenden Polsterteile 61361\_1, 61361\_2, 61361\_3. Halterung höhenverstellbar, 360° schwenkbar, ausziehbar, Polsterteil über Kugelgelenk verstellbar  
*Holder for upholsteries 61361\_1, 61361\_2, 61361\_3. Holder is height adjustable, 360° swivelling, extendable, upholsteries adjustable by a globe joint*



**61640**  
Kassettschieber für Röntgenkassetten  
*Cassette insert for X-ray cassettes*



**61670**  
Querstabilitätsstrebe, röntgentransparent für MAT5000 III & MOT6000 II  
*Bar at back rest, radio translucent for MAT5000 III & MOT6000 II*



**341040**  
Zubehörwagen, 6 Einschübe für Polsterelemente, 5 Führungsschienen (25x10 mm), Ablagefach  
*Accessory trolley, 6 slots for upholsteries, 5 side rails (25x10 mm), discarding device*

**61361\_1**  
Pubis-/Sacrum-/Sternum-Stützepolster zu Halter 61361, rund, ø=100 mm  
*Pubis-/Sacrum-/Sternum-upholstery for holder 61361, round, ø=100 mm*

**61361\_2**  
Schulter- und Seitenstützpolster zu Halter 61361, oval, L=220 mm, B=110 mm  
*Shoulder and side support upholstery for holder 61361, oval, l=220 mm, w=110 mm*

**61361\_3**  
Rücken- und Gesäß Stützpöster zu Halter 61361, oval-konkav, L=220 mm, B=110 mm  
*Back and bottom support upholstery for holder 61361, oval-concave, l=220 mm, w=110 mm*





## 62000

Extensionsgerät, freischwebend, zur Verankerung am OP-Tisch MOT6000 II

Grundausrüstung:

Fixierungsadapter zum OP-Tisch incl. Beckenplatte mit PUR - Schaumpolster, Gegenzugstab für Damm- und Oberschenkelhalsversorgung, 2 Extensionsholme (in zwei Gelenken horizontal schwenkbar), 2 Zugspindelaggregate (höhenverstellbar und schwenkbar) mit verstellbarem Aufnahmekopf für Extensionsschuhhalterung, 2 Extensionsschuhhalterungen für Extensionsschuhe für Erwachsene, 1 Transportgestell mit Ablagekorb für Zubehörteile (fahrbar auf vier Lenkrollen), alle Metallteile aus elektropoliertem Chromnickelstahl

Extension device, levitating, for attachment at operating table MOT 6000 II

Basic equipment:

Fixation adapter for operation table incl. pelvis part with foam pad, counteraction post for perineum and for neck of femur, 2 extension joint bars (extendible horizontally, two hinges), 2 counteraction units (height adjustable and extendible) with adjustable fixation for extension shoe holder, 2 extension shoe holder for adult shoes, 1 trolley with storage basket for additional accessories (with four swivel castors), all metal parts made of electropolished s/s





## 61000

Extensionsgerät zur Verankerung am OP-Tisch für MAT5000 III & MOT6000 II

Grundausrüstung:

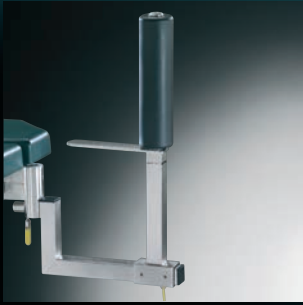
Fixierungsadapter zum OP-Tisch, Gegenzugstütze für Damm und Oberschenkelhals mit Polsterrolle, 2 schwenkbare Gelenkholme (höhenverstellbar), 2 Gelenkholmstützen (höhenverstellbar), 2 Gelenkholmklößen zur Längs- u. Höhenverstellung der Gegenzugvorrichtung, 2 Gegenzugstäbe mit schwenkbarem Adapter des Zugspindelaggregats, 2 Zugspindelaggregate mit schwenkbarem Aufnahmekopf zur Extensionsschuhhalterung, 1 Transportgestell (fahrbar auf vier Lenkrollen), 2 Extensionsschuhhalterungen für Extensionsschuhe für Erwachsene, alle Metallteile aus elektropolierbarem Chromnickelstahl

*Extension device for attachment at operating table for MAT5000 III & MOT6000 II*

*Basic equipment:*

*Fixation adapter for operation table, counteraction post for perineum and for neck of femur with roll pad, 2 extendible joint bars (height adjustable), 2 joint bar supports (height adjustable), 2 joint bar clamps for longitudinal- and height adjustment of countermove device, 2 countermove bars with extendible adapter of feed rod aggregate, 2 feed rod aggregates with extendible take-up head for extension shoe holder, 1 trolley (with four swivel castors), 2 extension shoe holder for adult shoes, all metal parts made of electropolished chromium-nickel steel*





**61030**  
 Beckengipsaggregat zur Anbringung an Extensionsgerät 61000 oder 62000  
*Pelvis cast unit to attach at extension device 61000 or 62000*



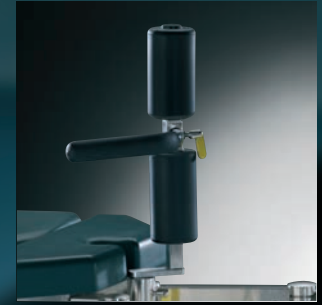
**62045**  
 Unterschenkelextensions-einheit mit röntgenstrahlendurchlässiger Polsterrolle, höhenverstellbar und neigbar zur Befestigung an Extensionsgerät 62000  
*Counteraction post unit for tibia and fibula with radiolucent padded roll, height-adjustable and inclinable for attachment at extension device 62000*



**61026 / 62026**  
 Beinstütze, zur Anbringung an Extensionsgerät 61000 (61026) oder 62000 (62026)  
*Leg rest for attachment at extension device 61000 (61026) or 62000 (62026)*



**61035 / 62035**  
 Unterschenkelstütze, zur Anbringung an Extensionsgerät 61000 (61035) oder 62000 (62035)  
*Lower leg support for attachment at extension device 61000 (61035) or 62000 (62035)*



**61025**  
 Dammbogen  
*sacro post*



**61015**  
 Extensionsschuhhalterung für Kinderschuhe (Stück)  
*Extension shoe holder for children shoes (piece)*



**61010**  
 Extensionsschuh für Erwachsene (Stück)  
*Extension shoe for adults (piece)*



**62040**  
 Gelenkholmstütze für Extensionsgerät 62000, inkl. Befestigung (Paar)  
*Supporting bars for extension device 62000, incl. fixation (pair)*

**61020**  
 Extensionsschuh für Kinder (Stück)  
*Extension shoe for children (piece)*

# UNSER GESAMTPROGRAMM: OUR FULL RANGE OF PRODUCTS:



medifa-hesse GmbH & Co. KG  
Industriestr. 5  
D-57413 Finnentrop

made in Germany



fon +49 2721 7177-0  
fax +49 2721 7177-15

www.medifa.com  
info@medifa.com

#### Impressum

Gesamtherstellung:  
FACT-Werbeagentur  
57368 Lennestadt  
www.fact-werbeagentur.de

© medifa-hesse GmbH & Co.KG

Drucknummer: Zubehör/ED/001-12

Änderungen vorbehalten.

Data subject to change  
without notice.

Abt Maurus Strasse 35  
3390 Melk  
Austria

**E COMED MEDIZINTECHNIK GMBH**  
...we care about you...

Telefon: +43 680 12 4747 9  
Fax: +43 1 34242 069256  
E-Mail: office@ecomед.co.at  
Web: www.ecomed.co.at